

1

2

3

4

A

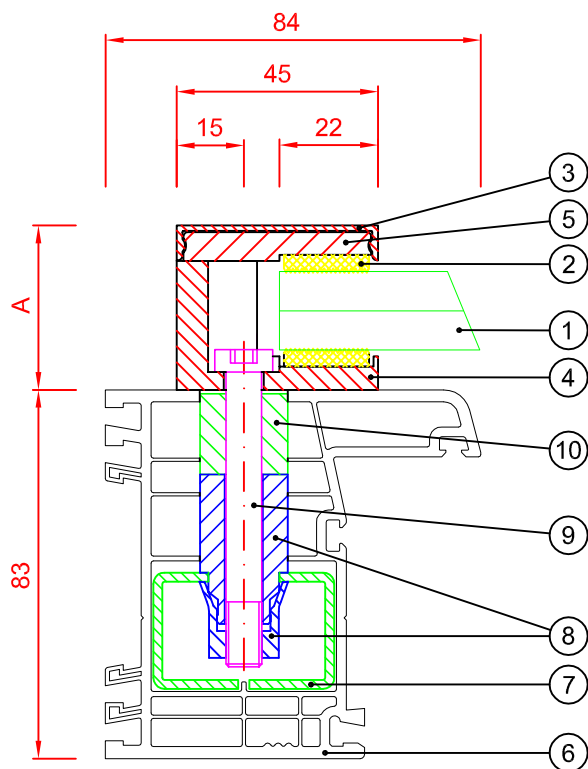
B

C

D

E

F



- ① VSG-Scheibe
- ② EPDM-Gummi
- ③ Klipsleiste Vitrum SINE
- ④ Aufnahmeleiste Vitrum SINE
- ⑤ Abdeckleiste Vitrum SINE
- ⑥ Kunststofffensterprofil
- ⑦ Armierung /Stahlverstärkung
- ⑧ Hohlkammerprofildübel CAVUS
- ⑨ Zylinderkopfschraube, flach DIN 6912 M8 A2
- ⑩ Abstandshülse Aluminium

mögliche Glasbreiten	
VSG	A (in mm)
10,76 mm	30,0 mm
12,76 mm	32,0 mm
17,52 mm	36,8 mm
21,52 mm	40,8 mm
25,52 mm	44,8 mm

Bezeichnung

Glasklemmsyst. Vitrum SINE Montage Frontal
im Kunststoffrahmenfensterprofil

Ursprungszeichnung

Firma GEALAN Fenster-Systeme GmbH

Profilart

Fensterrahmenprofil Nr. 6015
Armierung Nr. 6718

Firma

Abel Metallsysteme GmbH & Co. KG
Industriestraße 1-5 Telefon: 03 69 67/59 37 0
36419 Geisa Fax: 03 69 67/59 37 30

abel
METALLSYSTEME