

A

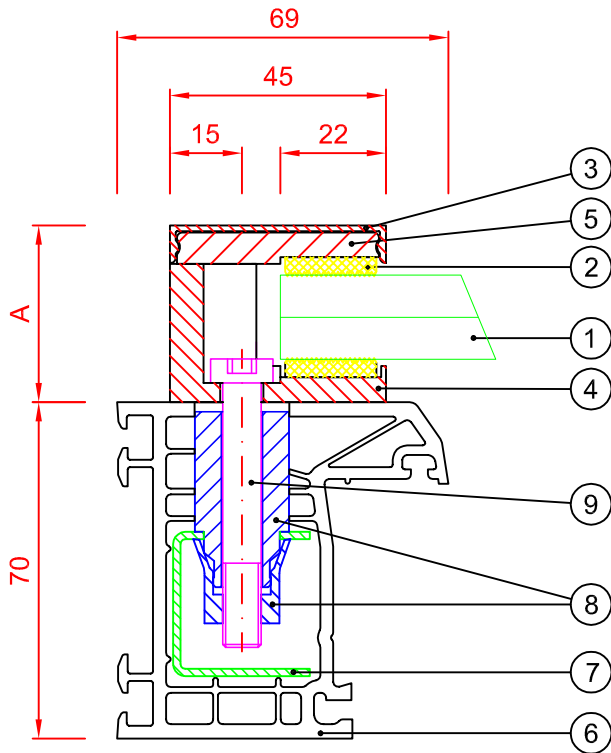
B

C

D

E

F



- ① VSG-Scheibe
- ② EPDM-Gummi
- ③ Klipsleiste Vitrum SINE
- ④ Aufnahmeleiste Vitrum SINE
- ⑤ Abdeckleiste Vitrum SINE
- ⑥ Kunststofffensterprofil
- ⑦ Armierung /Stahlverstärkung
- ⑧ Hohlkammerprofildübel CAVUS
- ⑨ Zylinderkopfschraube, flach DIN 6912 M8 A2

| mögliche Glasbreiten | |
|----------------------|-----------|
| VSG | A (in mm) |
| 10,76 mm | 30,0 mm |
| 12,76 mm | 32,0 mm |
| 17,52 mm | 36,8 mm |
| 21,52 mm | 40,8 mm |
| 25,52 mm | 44,8 mm |

Ursprungszeichnung
Firma KBE Fenster-Systeme GmbH

Profilart
Fensterrahmenprofil Nr. 370
Armierung Nr. 375

Bezeichnung

Glasklemmsyst. Vitrum SINE Montage Frontal
im Kunststoffrahmenfensterprofil

Firma
Abel Metallsysteme GmbH & Co. KG
Industriestraße 1-5 Telefon: 03 69 67/59 37 0
36419 Geisa Fax: 03 69 67/59 37 30

